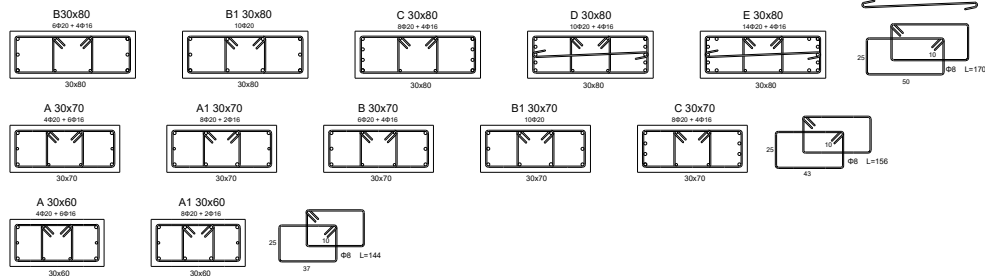


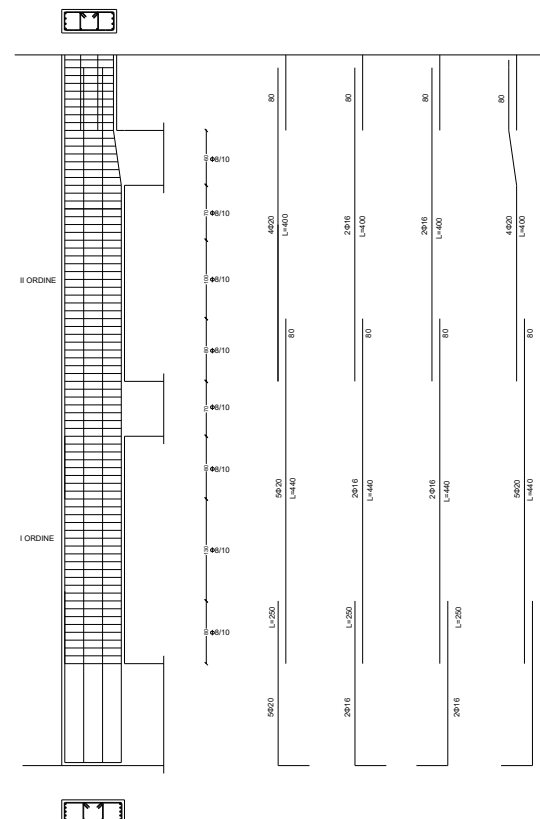
SEZIONI TRASVERSALI DEI PILASTRI Scala 1:10



Staffe nel nodo Scala 1:10



SEZIONE LONGITUDINALE PILASTRO 1 Scala 1:20



DISTINTA DELLE ARMATURE scala 1:20

TABELLA DEI PILASTRI

pilastro	VI	V	IV	III	II	I	dalla fondazione
1	A 60x30	A 60x30	A 70x30	C 70x30	C 80x30	D 80x30	D 80x30
2	A 60x30	A 60x30	A 70x30	B 70x30	B 80x30	C 80x30	C 80x30
3	A 60x30	A 60x30	A 70x30	C 70x30	C 80x30	E 80x30	E 80x30
4	A 30x60	A 30x60	A 30x70	B 30x70	B 30x80	C 30x80	C 30x80
5	A 60x30	A1 60x30	A1 70x30	B1 70x30	B1 80x30	B1 80x30	B1 80x30
6	A 30x60	A 30x60	A 30x70	B 30x70	B 30x80	B 30x80	B 30x80
7	A 60x30	A 60x30	A 70x30	B 70x30	B 80x30	B 80x30	B 80x30
8	A 60x30	A 60x30	A 70x30	B 70x30	B 80x30	B 80x30	B 80x30
9	A 60x30	A 60x30	A 70x30	C 70x30	C 80x30	E 80x30	E 80x30
10	A 30x60	A 30x60	A 30x70	B 30x70	B 30x80	C 30x80	C 30x80
11	A 30x60	A 30x60	A 30x70	B 30x70	B 30x80	B 30x80	B 30x80
12	A 30x60	A 30x60	A 30x70	B 30x70	B 30x80	B 30x80	B 30x80
13	A 30x60	A1 30x60	A1 30x70	B1 30x70	B1 30x80	B1 30x80	B1 30x80
14	A 60x30	A 60x30	A 70x30	B 70x30	B 80x30	B 80x30	B 80x30
15	A 30x60	A 30x60	A 30x70	B 30x70	B 30x80	C 30x80	C 30x80
16	A 60x30	A 60x30	A 70x30	B 70x30	B 80x30	C 80x30	C 80x30
17	A 60x30	A 60x30	A 70x30	B 70x30	B 80x30	B 80x30	B 80x30
18	A 60x30	A 60x30	A 70x30	B 70x30	B 80x30	B 80x30	B 80x30
19	A 30x60	A 30x60	A 30x70	B 30x70	B 30x80	B 30x80	B 30x80
20	A 30x60	A 30x60	A 30x70	B 30x70	B 30x80	B 30x80	B 30x80
21	A 30x60	A 30x60	A 30x70	B 30x70	B 30x80	C 30x80	C 30x80
22	A 60x30	A 60x30	A 70x30	C 70x30	C 80x30	D 80x30	D 80x30
23	A 60x30	A 60x30	A 70x30	B 70x30	B 80x30	C 80x30	C 80x30
24	A 60x30	A 60x30	A 70x30	C 70x30	C 80x30	E 80x30	E 80x30



UNIVERSITA'
degli STUDI
di CATANIA

DIPARTIMENTO DI INGEGNERIA CIVILE E ARCHITETTURA
CORSO DI LAUREA IN INGEGNERIA GEOTECNICA E STRUTTURALE

CORSO DI PROGETTO DI STRUTTURA IN ZONA SISMICA
ANNO ACCADEMICO 2016/2017
DOCENTI: AURELIO GHERSI-FABIO NERI

PROGETTO DI ELEMENTI STRUTTURALI IN CEMENTO
ARMATO IN ZONA SISMICA

OGGETTO:

- SEZIONI TRASVERSALI DEI PILASTRI
- SEZIONE LONGITUDINALE PILASTRO 1
- TABELLA PILASTRI
- DISTINTA ARMATURE

Scala 1:10
Scala 1:20
Scala 1:20

MATERIALI UTILIZZATI:

- CALCESTRUZZO C25/30
- ACCIAIO B450C

REVISORE:
PROF. ING. A. GHERSI

STUDENTE:
TORRISI GRAZIELLA

PILASTRO 1
TAV. 4